

# Relación R-NIR



Curso elaborado para la  
Universidad Nacional del Sur  
Departamento de Geografía y Turismo

Tandil, Buenos Aires, Argentina

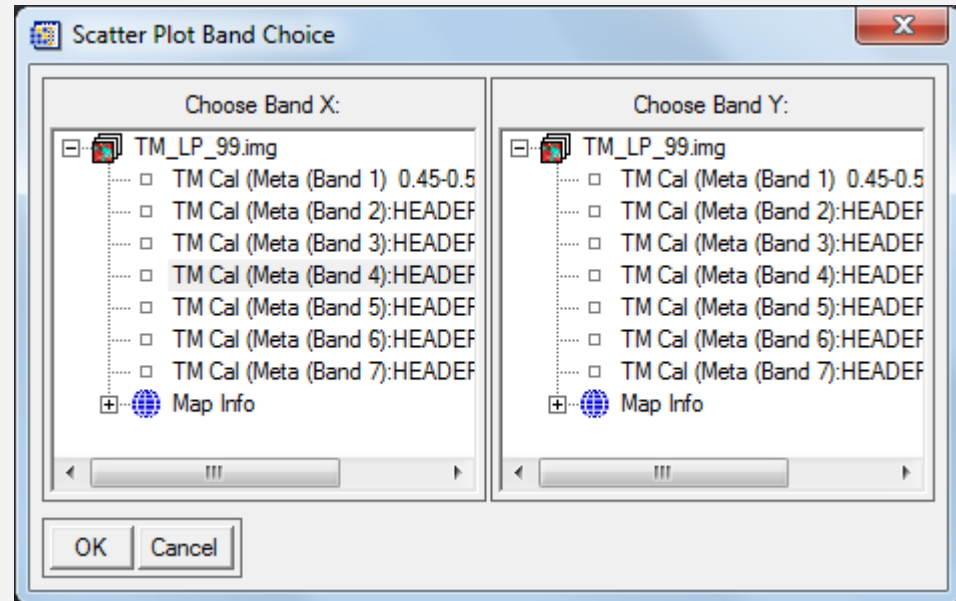
Contoacto  
[www.ihlla.org.ar](http://www.ihlla.org.ar)  
Te 00 54 249 438 5520 ext. 1

UNS, Geografía, Rivas y Carmona, 2014

<http://teledeteccion.wix.com/gtihlla>

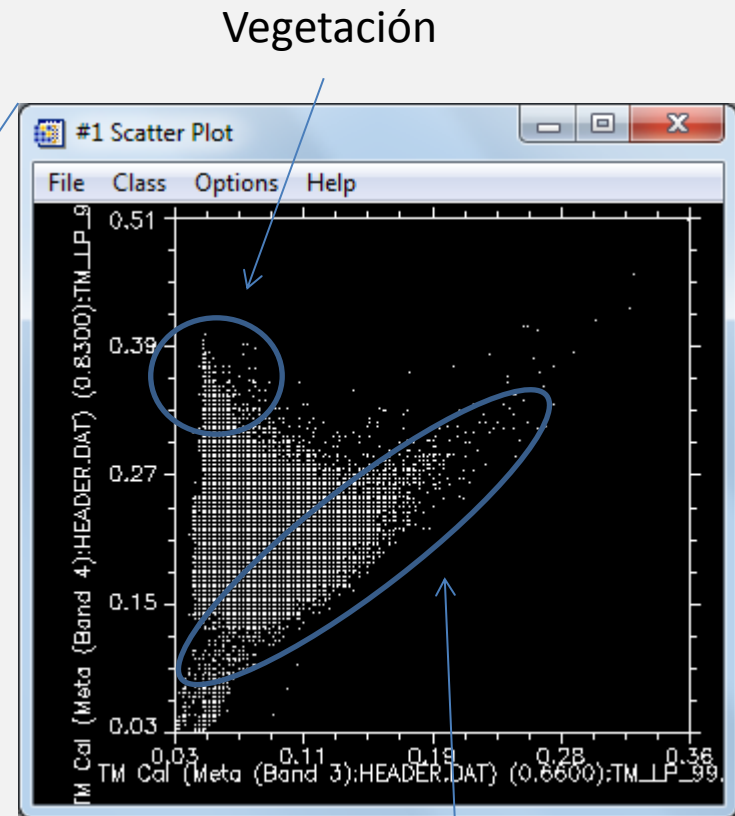
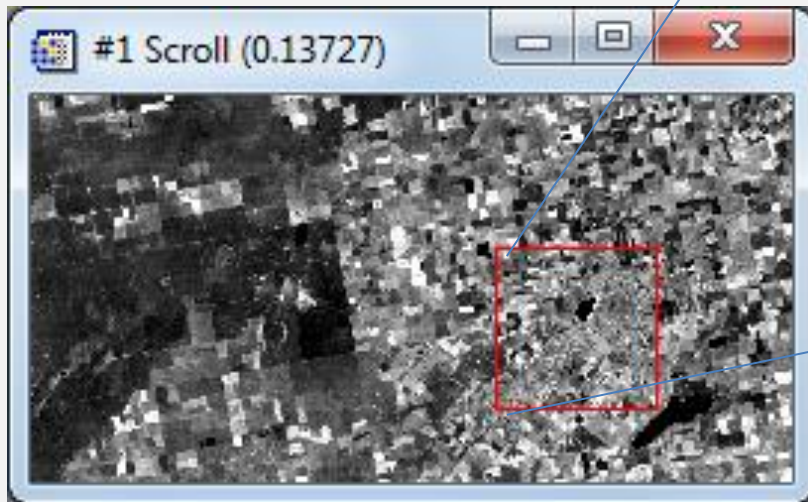
# Ejemplo 2DScatterPlots

En el menú banda ir a la opción: Tools  
2DScatterPlots. Aparece la ventana de la derecha. Seleccionar la banda 3 en el eje “x” y la banda 4 en el eje “y”. Esto lo hacemos sobre la imagen TM\_LP\_99.img



# Resultado del 2DScatterPlots

La Figura de la derecha muestra la dispersión de los datos B3-B4 del sector remarcado en rojo en el Scroll de la imagen de abajo.

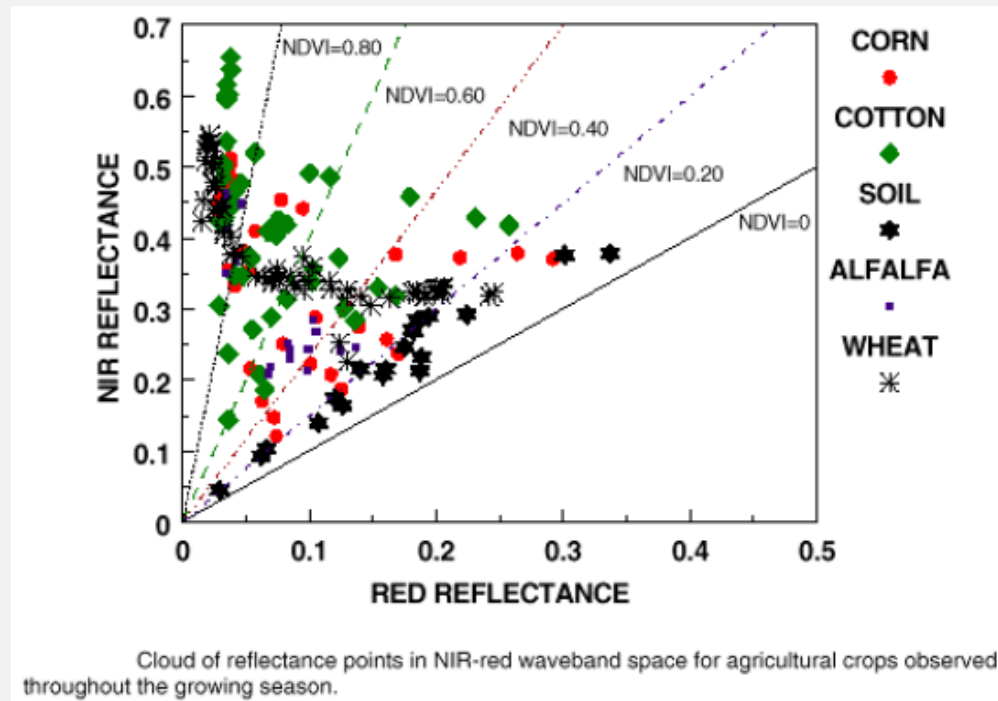


Vegetación

Recta de suelo

# Ejemplo de dispersión 2D temporal

Ejemplo de dispersión de puntos para un área de agricultura en la que se observa la evolución temporal de los cultivos.



# Ejemplo de dispersión 2DSactterPlots para diferentes ambientes

Ejemplo de la relación R-IRC logrado con Landsat para diferentes superficies (agua, coníferas, suelo..)

