

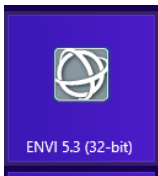
## Breve tutorial descarga y procesamiento de imágenes Sentinel-2

### Páginas de descarga

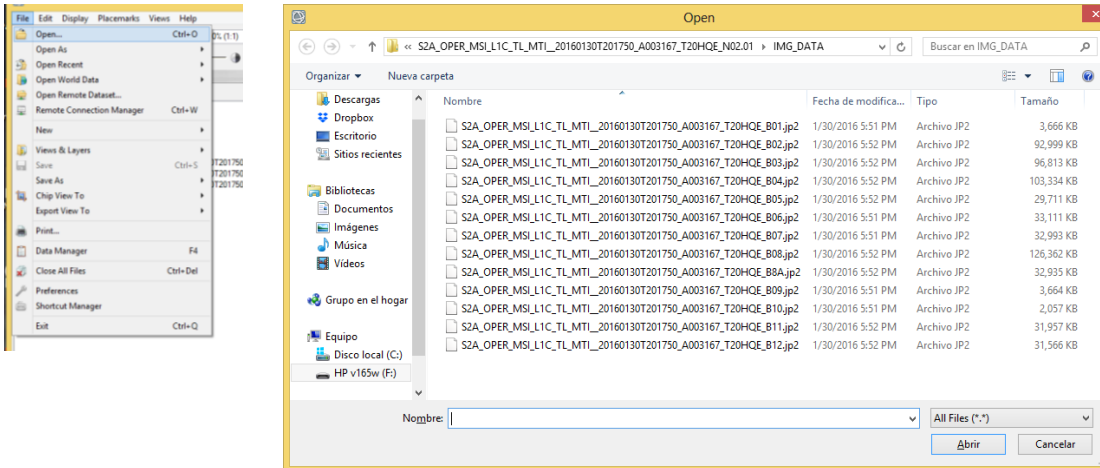
1. <https://scihub.copernicus.eu/> entrar en Open hub: <https://scihub.copernicus.eu/dhus/#/home>
2. <https://remotepixel.ca/projects/satellitesearch.html>
3. Glovis
4. Earthexplorer

### Procesamiento

En Envi 5.3

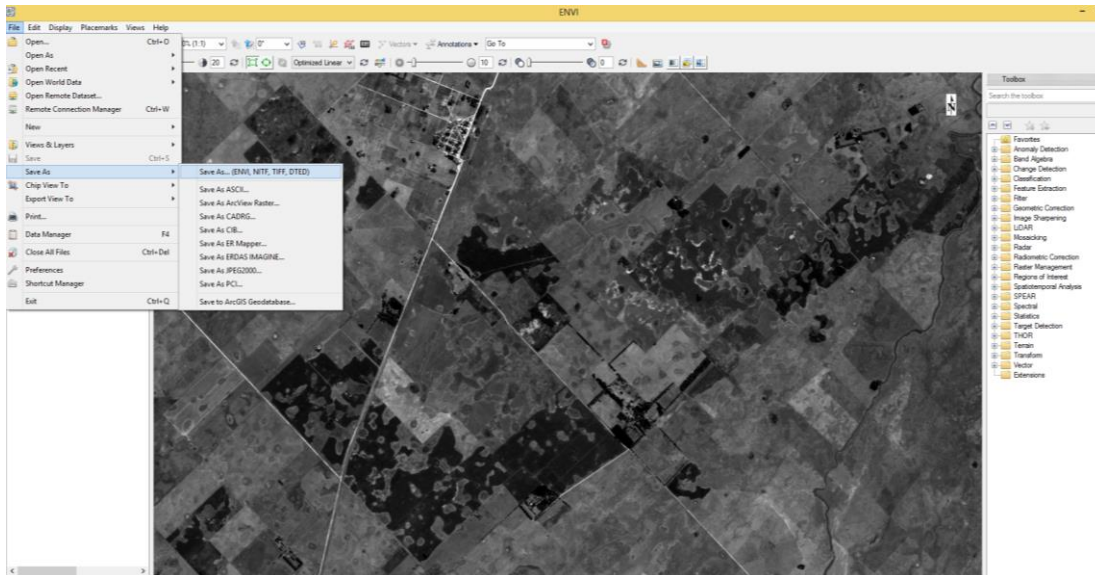


File, open y abrimos las imágenes jp2



Así, el Envi va a estar leyendo los valores de los píxeles (en este caso, reflectancia TOA x 10000) y las coordenadas.

Luego podemos exportar las bandas en archivo formato envi y trabajar con el ENVI classic:



Una alternativa de soft para procesar imágenes Sentinel: SNAP (descarga en <http://step.esa.int/main/download/>)